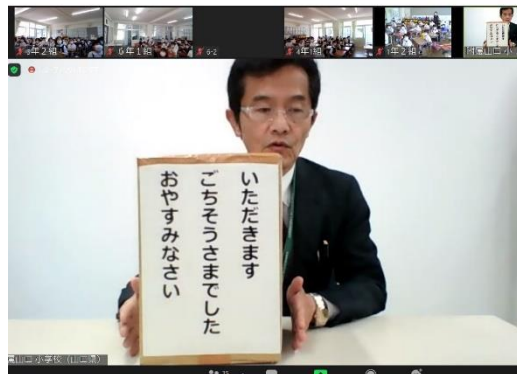




## 5月スタート！全校朝会「三心六行の教え～あいさつの大切さ～」

昨年度と同じく、新型コロナウイルス感染症の収束が見えない中のゴールデンウィークでした。昨年度と違うのは、ゴールデンウィーク明けの学校に子どもたちの元気な声が響いていることです。やはり、学校に子どもたちの姿が見られることはとても嬉しいことです。しかしながら、みなさんご承知の通り、先が見えない状況が続いていますので、引き続き、新型コロナウイルス感染症対策にご協力をお願いいたします。

さて、5月6日（木）に全校朝会を行いました。以前からお知らせしていますように、感染症対策としてリモートで実施しました。校長先生が子どもたちへ次のような話をしました。



このような映像をみながら話を聞きました

皆さん、おはようございます。5月に入りました。連休はどのように過ごしましたか？わたくしは、学校に來たり近所のお店でお買い物をしたりで、ほぼステイホームの連休でした。

さて、わたくしは、校門で皆さんの登校のお迎えをしています。皆さんの元気なあいさつを聞いて嬉しくなります。男子が帽子をとって、あいさつするのも20年前、30年前から変わらない、附属小の伝統だと感心しています。これからも、よい伝統を守り、後輩に伝えていってほしいと思います。

しかし、あいさつには、これで100点ということはありません。あいさつを大切に、時と場に応じた、より丁寧で心のこもったあいさつをしてほしいと思います。

そこで、今日は「あいさつ」についてお話をします。「あいさつ」は、人間の創り出した素晴らしい文化です。なぜなら、あいさつは、どこに住んでいても人々の生活をより豊かにしてくれるものだからです。また、「あいさつは心を育て、人をつくる」と言われます。これからも、より丁寧で心のこもったあいさつができる人になってほしいと思います。

さて、皆さんは『三心六行（さんしん ろっこう）』という言葉を知っていますか？「生きていく上で、『三心六行』を大切に、これが広がっていけば、人との争いも少なくなり、みんなが楽しく暮らせる明るい社会になる」と言われています。

『三心』とは、「ありがとう」「ごめんなさい」「（お先に）どうぞ」の3つの謙虚な心を常にもつことです。

また、『六行』とは、「おはようございます」「行ってきます」「ただいま（帰りました）」「いただきます」「ごちそうさま」「おやすみなさい」の6つの行動です。この6つの行動、つまり「六行」は、あいさつでもあります。

より丁寧で心のこもった「三心六行」を、学校だけでなく、皆さんの地域や家庭でも大切に、実行し、日々、人として成長していってほしいと願っています。今日は、「三心六行」を紹介することで、あいさつの大切さについて話をしました。

子どもたちは、テレビ画面を見ながら、しっかり話を聞いていました。ご家庭でも、ぜひ、「三心六行」についてお声かけをいただけたらと思います。

# 令和3年度 山口大学教育学部附属山口小学校 学校経営構想について

本年度もPTA総会が書面実施ということで、学校説明会が実施できないため、学校経営構想について書面にてお知らせいたします。

山口大学4期中期目標  
学校教育法・学習指導要領

## 令和3年度 山口大学教育学部附属山口小学校 学校経営構想

山口県教育振興基本計画  
山口市教育基本方針

やまぐち学園教育目標：発見し、はぐくみ、かたちにする学びの広場  
めざす人間像：よりよい未来を共に創り出す人間

### 附属幼・小・中一貫教育の推進

山口小学校教育目標：明日につながる学びを創る～学びの楽しさを実感できる学校

- <本年度の重点項目>
- ◆コンピテンシーベースに基づく授業づくり（見方・考え方、汎用的な学力）
  - ◆「山小ベース」に基づく学級・学年・学校づくり（開発的生徒指導）
  - ◆society5.0の教育の構築（ICT等を活用した新たな教育スタイル）

研究主題：価値の創出と受容、転移をコアにした教科融合カリキュラムの開発  
～他者と向き合う姿と支援の在り方を探る～

### めざす児童像

#### 学校評価の実施（年2回）

◇かしこく（対象と向き合う姿）◇  
自らの問いを追究し、学びの価値を見出す子

◇やさしく（他者と向き合う姿）◇  
相手意識をもち、自分自身を律する子

◇たくましく（自己と向き合う姿）◇  
心身ともに健康で、目標に向かって粘り強く取り組む子

#### カリキュラム・マネジメントの実施

概念形成  
認知的能力に関わる

創る科

人間形成  
非認知的能力に関わる

#### めざす学校像

- ◇学ぶ楽しさを実感できる学校
- ◇開かれた学校
- ◇美しい学校

知識  
技能

思考力  
判断力  
表現力等

学びに  
向かう力  
人間性等

#### めざす教職員像

- ◇一人一人の力を伸ばす教職員
- ◇謙虚に学び続ける教職員
- ◇教育の専門家としての教職員

#### 各教科等の本質（見方・考え方）

先を見通す力

比較する力

対象と  
向き合う姿

自己と  
向き合う姿

自己調整力

他者に伝える力

批判的思考力

他者と  
向き合う姿

受容・  
転移

#### 附属学校3つの使命

- ① 実験的・先導的な学校教育
- ② 教育実習の実施
- ③ 大学・学部における教育に関する研究への協力

大学との連携・協力

価値の創出

保護者・地域との連携・協力

#### <学校支援>

- ・学習補助
- ・安心安全見守り
- ・環境整備 等

#### <学校運営>

附属学校運営協議会

#### <地域貢献>

- ・地域行事への参加
- ・ボランティア活動
- ・学びの場の提供 等